



Educație de calitate prin școală, familie, comunitate!

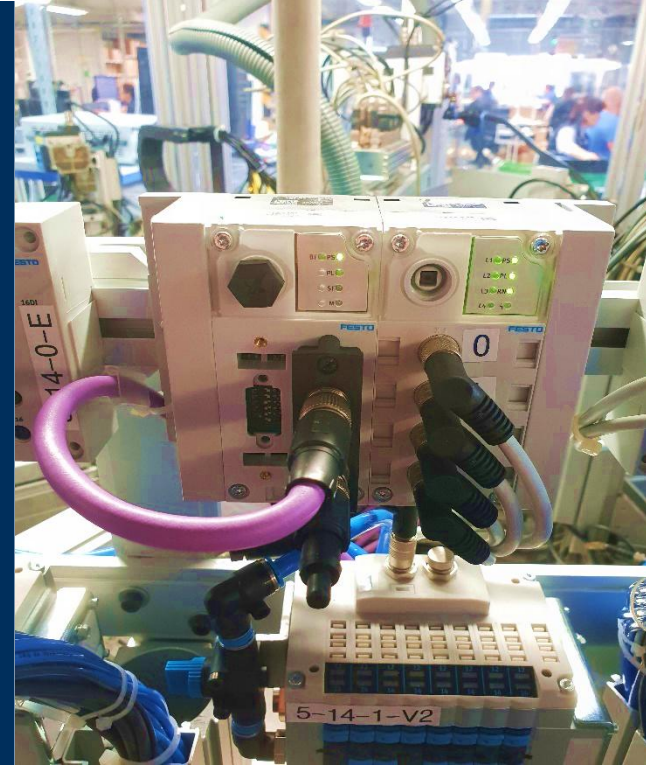
Școala Profesională în regim dual EATON

“MESERIA FACE DIFERENȚA”

Eaton Electro Producție
Director General: Pamela Pop

Ce este Școala duală?

- ❖ Școala duală este un program educațional inovator de tipul unei școli profesionale care combină învățarea în sala de clasă cu experiența de a lucra efectiv.
- ❖ Școala duală Eaton este o școală înființată de S.C.Eaton Electro Producție Sârbi, începând cu anul școlar 2017-2018 în parteneriat cu Școala Gimnazială “Lucian Blaga” Fărcașa, și Primăria Fărcașa care îți oferă posibilitatea de a deveni calificat după 3 ani în meseria **Electromecanic utilaje și instalații industriale**



Învățământ dual

Avantajele parcurgerii învățământului dual

- ❖ Bursă 200 + 200 Lei minim
- ❖ Facilitarea angajării de către operatorul economic la care se derulează instruirea practică încă din timpul școlii
- ❖ Învățare și integrare
- ❖ Premii pentru performanțe școlare
- ❖ Transport gratuit spre școală și locul de practică
- ❖ Echipament de protecție și de lucru, rechizite, acces la resursele și dotările atelierelor întreprinderii
- ❖ Control medical
- ❖ Activități extra curriculare: proiecte de implicare în comunitate, participarea la concursuri școlare, excursii, activități sportive, competiții, activități culturale diverse



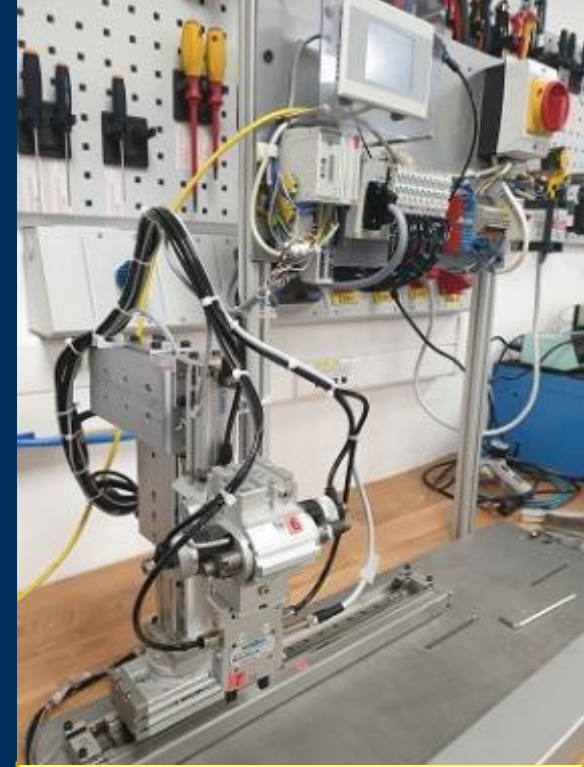
Învățare și integrare

Electromecanic utilaje și instalații industriale

Calificarea electromecanic utilaje și instalații industriale oferă absolventului capacitatea de a realiza asamblarea, încercarea, punerea în funcțiune, exploatarea și repararea utilajelor industriale.

Ce face interesantă această meserie?

Faptul că te confrunți zilnic cu noi provocări, că trebuie să îți dai seama repede, ce defect a intervenit la utilajul sau instalația la care ești solicitat să intervii, să fii „doctorul care le vindecă”.



Meseria ta!

Ce înveți la școala profesională pentru calificarea în meseria de ELECTROMECHANIC UTILAJE ȘI INSTALAȚII INDUSTRIALE ?

Să asiguri mentenanța echipamentelor și instalațiilor din punct de vedere electromecanic și software.

Să realizezi montaj, service și suport tehnic pentru echipamente industriale.

Să utilizezi elemente mecanice și de automatizare electronică, hidraulică și pneumatică.

Să realizezi reglările necesare utilajelor și instalațiilor pentru atingerea parametrilor stabiliți pentru lucru. Electromecanic utilaje și instalații industriale este o meserie de viitor, la mare căutare pe piața muncii. Multe unități de producție au nevoie de oameni specializați în meseria de electromecanic utilaje și instalații industriale.

Ce meserie poți practica după absolvirea Școlii Profesionale în regim dual Eaton?

Electromecanic utilaje și instalații industriale.

Electromecanic utilaje și instalații electrice, montator electromecanic.

Montator/Reglor/ Depanator de aparataj electric).

Mecanic întreținere și reparații.

Orice job în domeniul mentenanței de utilaje și instalații.

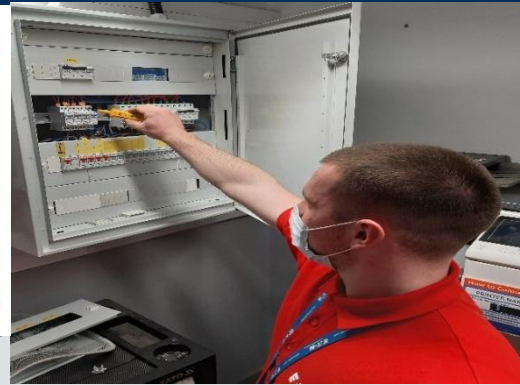


Electromecanica

Eaton Electro Producție partener în educație.

Sprrijinim învățământul profesional din 2015 iar din 2017 suntem parteneri în învățământul profesional dual pentru meseria de Electromecanic utilaje și instalații industriale

Anul școlar
2021-2022 la
Școala
Profesională
Duală Eaton
1 clasă - 25
locuri



Înscrierile au loc în perioada
5-8 iulie 2021, prima etapă
și
22-26 iulie 2021, a doua etapă la
Școala Gimnazială Lucian Blaga
Fărcașa, str. Independenței, nr.61

Înscrie-te !



Powering Business Worldwide